



Puyén grande (*Galaxias platei*)



Presenta una sola aleta dorsal ubicada en la parte posterior del lomo (dorso) y enfrentada a la aleta anal, iniciándose por delante de esta última, y con una aleta caudal recta

Características

La coloración es oscura verdosa con el vientre color crema aunque varía según el ambiente.



Puede alcanzar un kilo

NO

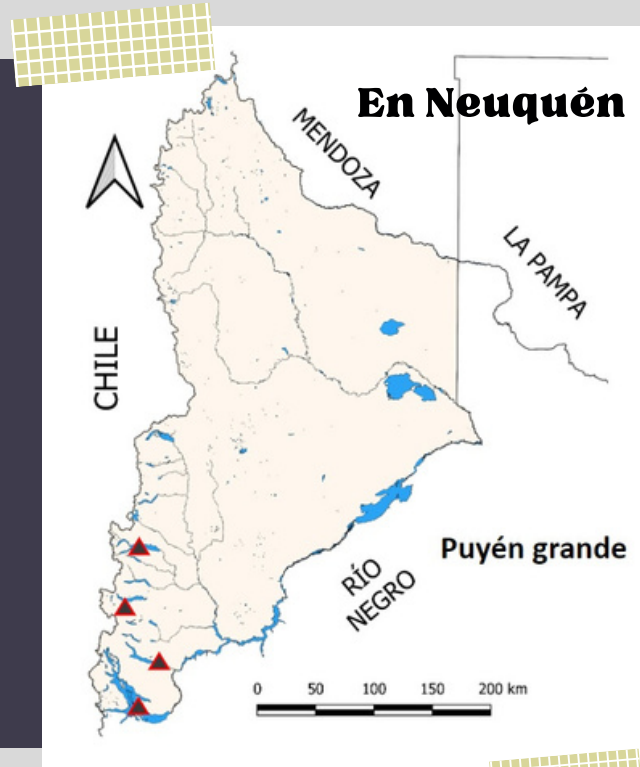
Posee escamas

NO

Posee barbilla

Distribución

Habita ríos, arroyos, lagos de cordillera y lagunas muy ricas en nutrientes de estepa, desde el río Colorado hasta Tierra del Fuego



La especie está bien representada en los Parques Nacionales Nahuel Huapi, Lanin, Lago Puelo, Los Alerces, Perito Moreno y Tierra del Fuego. (Cussac, 2004)

Estado de conservación

EN PELIGRO

Comportamiento

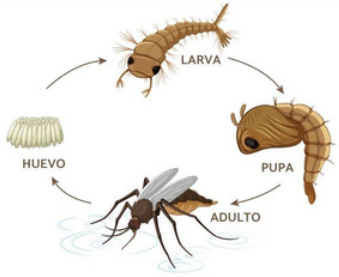
Los juveniles tempranos nadan en cardúmenes pero a medida que crecen se hacen de hábitos bentónicos y solitarios, permaneciendo ocultos en los fondos rocosos o con troncos sumergidos.

Reproducción

Se reproducen desde finales de otoño hasta principios de primavera entre la vegetación del fondo en la zona litoral de los lagos.



CICLO DE VIDA DE LOS MOSQUITOS



PH; Borja Gomez Prado



Alimentación

Son carnívoros, los puyenes depredan sobre organismos del fondo capturando camaroncitos (anfípodos), larvas de mosquitos (dípteros) y libélulas.

CuriosidATO

- **Soporta altos rangos de temperatura y salinidad**
- **Presenta un conjunto de adaptaciones a las bajas temperaturas, bajas disponibilidades de oxígeno y baja transparencia del agua que le permiten usar la interface límosa del fondo de los lagos para evadir la depredación.**

